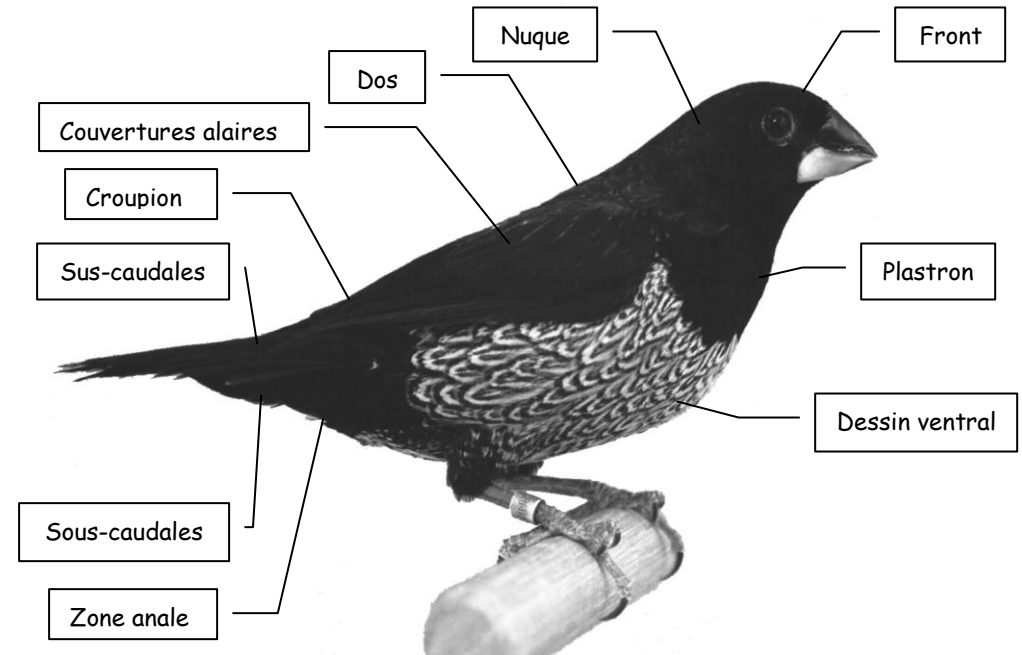


MOINEAU DU JAPON - STRUCTURE ET DESSINS

Standard de structure et dessins "Type Classique"

STRUCTURE	<p>Taille : Mesurée de la pointe du bec à l'extrémité de la queue, l'oiseau étant en position de travail, la taille sera de 12,5 cm.</p>
	<p>Forme du corps : Le moineau du Japon dégage une impression de force et d'élégance. <i>Les lignes sont harmonieuses, les épaules larges, la poitrine légèrement arrondie. La courbe formée par la poitrine et le ventre doit être régulière du dessous du bec jusqu'à la région anale.</i> <i>La ligne reliant l'arrière du crâne à l'extrémité des ailes doit être droite, la nuque étant marquée par un léger creux.</i></p>
	<p>Forme de la tête : La tête doit être ronde et large, la nuque bien remplie, l'œil rond et vif. <i>Le bec doit être court, conique, équilatéral, parfaitement lisse, bien proportionné par rapport à la tête.</i> <i>Les mandibules de même longueur, se recouvrent.</i></p>
	<p>Queue : La queue sera longue, de forme lancéolée, légèrement relevée par rapport à la ligne dorsale.</p>
MAINTIEN	<p><i>La posture sera fière, dressée, les pattes à peine fléchies, le ventre dégagé du perchoir.</i> <i>Les ailes portées bien haut doivent être collées sur le corps et le croupion, leurs extrémités doivent se rejoindre à la naissance de la base de la queue sans se croiser.</i> <i>L'oiseau doit être calme</i></p>



MOINEAU DU JAPON - STRUCTURE ET DESSINS

DESSINS	<i>Ils doivent être réguliers, symétriques et correspondre aux critères du standard des différentes mutations ou combinaisons de mutations</i>
Tête, masque et plastron	<p><i>La partie foncée, de couleur uniforme, formée par le front, le crâne (jusqu'au sommet), les joues, la gorge et le plastron, est délimitée à la partie inférieure par une ligne de transition uniformément courbe et sans entaille.</i></p> <p><i>Cette zone doit être la plus régulière possible et avoir une extension importante :</i></p> <ul style="list-style-type: none"><i>- un front large;</i><i>- un masque qui passe derrière l'œil;</i><i>- un plastron large et profond.</i>
Nuque, dos et couvertures alaires	<p><i>La nuque, le dos et les couvertures alaires sont marqués de fines stries de couleur plus claire.</i></p>
Sus caudales et sous caudales	<p><i>Les sus-caudales et les sous-caudales seront délimitées, à la partie inférieure, au niveau de la région anale.</i></p>
Ventre	<p><i>Sur le ventre se dessine, de la partie inférieure du plastron jusqu'à la région anale, un écaillage en forme de V.</i></p> <p><i>Ce dessin doit être régulier et contraster nettement avec la couleur de fond.</i></p> <p><i>La couleur du dessin et la couleur de fond devront correspondre au standard de couleur des différentes mutations.</i></p>