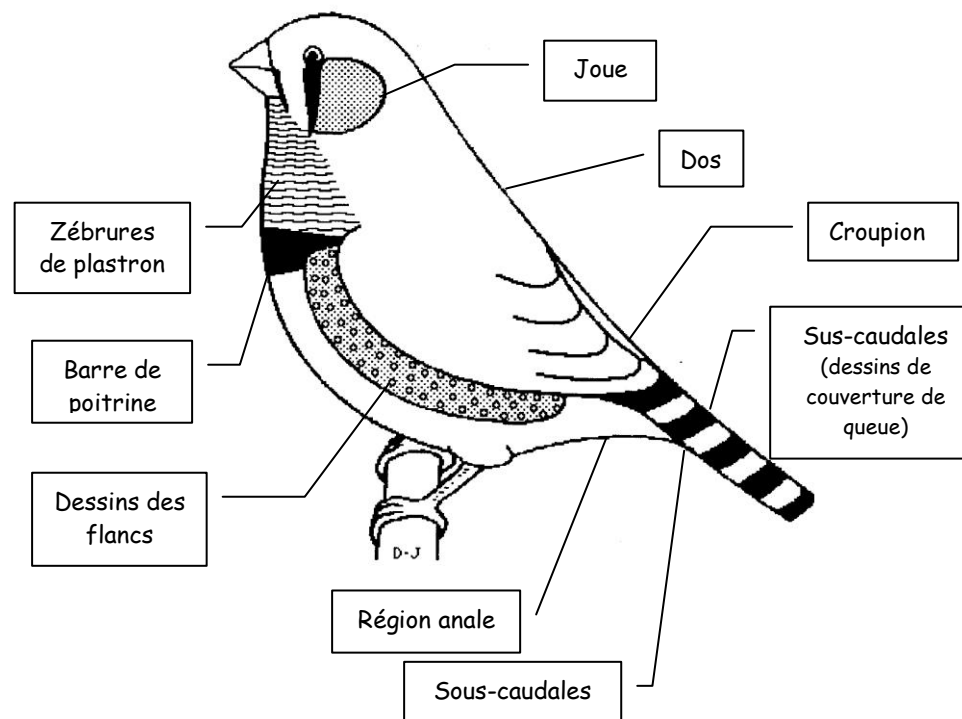


# MANDARIN - STRUCTURE ET DESSINS (*Taeniopygia castanotis*)

| <b>Standard de structure et dessins "Type Classique"</b> |   |
|--|---|
| <b>STRUCTURE</b>   | <b>Taille</b> : Mesurée de la pointe du bec à l'extrémité de la queue, l'oiseau étant en position de travail, la taille sera de 11,5 cm.  |
|  | <b>Forme du corps</b> : Le mandarin doit être trapu. Il dégage une impression de puissance, sans être lourd. Les lignes sont harmonieuses, les épaules larges et la poitrine arrondie. La courbe formée par la poitrine et le ventre doit être régulière du dessous du bec jusqu'à la région anale. La ligne reliant l'arrière du crâne à l'extrémité des ailes doit être droite, la nuque étant marquée par un très léger creux. |
|  | <b>Forme de la tête</b> : La tête doit être ronde et large, le cou tassé, l'œil rond et vif. Le bec sera court, conique, équilatéral, parfaitement lisse et brillant, bien proportionné par rapport à la tête. Les mandibules, de même longueur, se recouvrent.   |
|  | <b>Commentaire</b> : Une tête pincée, plate et/ou une nuque étroite apportent un déséquilibre dans l'harmonie du mandarin. Le bec semble alors trop important. Il faut être plus sélectif dans la forme de la tête des mâles que celle des femelles. La tête doit être la plus ronde possible. Le défaut d'une tête pincée ou plate est très difficile à supprimer d'une souche   |
|  | <b>Queue</b> : La queue est constituée par les rectrices, recouvertes par les sus-caudales (dessins de couvertures de queue), est de forme rectiligne. Elle doit être régulière, légèrement relevée par rapport à la ligne dorsale.   |
| <b>MAINTIEN</b>  | La posture sera fière, dressée, les pattes à peine fléchies, le ventre dégagé du perchoir.  |
|  | L'axe de l'oiseau forme un angle proche de 40° par rapport au plan horizontal.  |
|  | Les ailes portées bien haut doivent être collées sur le corps et le croupion, leurs extrémités doivent se rejoindre à la naissance base   |

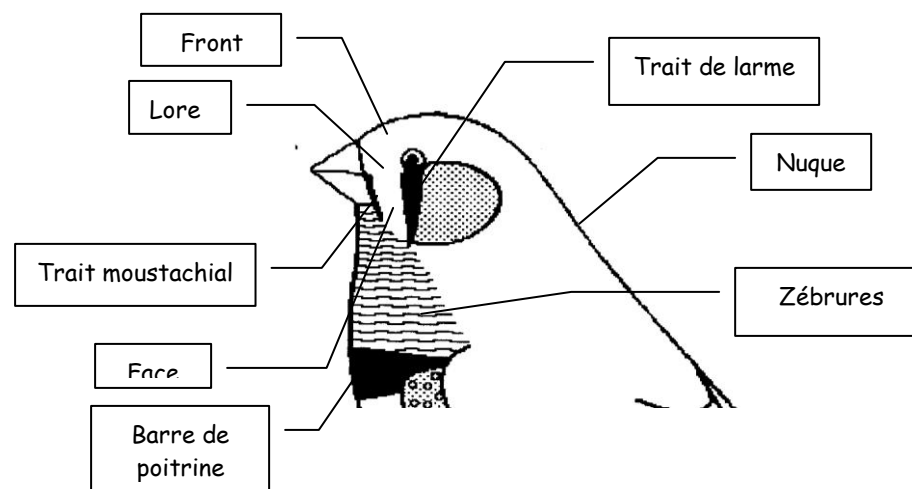
de la queue sans se croiser.  
L'oiseau doit être calme



**DESSINS**  
Ils doivent être réguliers, symétriques et correspondre aux critères des standards des différentes mutations ou combinaisons de mutations

# MANDARIN - STRUCTURE ET DESSINS (*Taeniopygia castanotis*)

|   |   |
|---|---|
| <b>Dessins du Mâle</b>  | <p><b>Trait de larme</b> : Il délimite la joue de la face. Il est situé au dessous de l'œil. D'une largeur égale au diamètre de l'œil, il s'amincit vers le bas.</p> <p>Il doit être net et continu. Sa longueur est de 8 mm.</p>   |
|   | <p><b>Trait moustachial</b> : Il forme une ligne qui délimite la mandibule inférieure de la face. Il doit être régulier et continu.</p>   |
|   | <p><b>Joue</b> : C'est une zone colorée piriforme, elle est limitée d'un côté par le trait de larme et de forme arrondie régulière de l'autre côté. Elle forme approximativement un angle de 90° au niveau de l'œil. Elle doit être nettement délimitée</p>   |
|   | <p><b>Zébrures de plastron</b> : Lignes transversales, régulières et continues, elles commencent au dessous du bec et sont délimitées à la partie inférieure par la barre de poitrine.</p>  |
|   | <p><b>Barre de poitrine</b> : Elle sépare nettement le haut de la poitrine et la partie inférieure des zébrures de plastron.</p> <p>Son épaisseur est de 5 mm en son centre, puis elle se rétrécit progressivement pour atteindre 3 mm à chacune de ses extrémités. Elle est limitée latéralement par les flancs. Son dessin doit être net et ininterrompu</p>  |
|   | <p><b>Dessins des flancs</b> : Zone colorée formant une courbe oblongue et régulière. Elle débute à l'extrémité de la barre de poitrine et se termine à la hauteur de la zone anale. Le dessin des flancs bien que partiellement caché par l'aile, doit être nettement apparent.</p> <p>Cette zone colorée est parsemée régulièrement de points ronds et blancs, d'environ 1 mm de diamètre</p> <p>Les dessins des flancs doivent être nets, réguliers et symétriques</p> |
| <p><b>Dessins de la queue</b> : Les dessins de couverture de la queue sont une succession régulière de bandes transversales claires et foncées. L'extrémité de la queue est foncée.</p> |   |



|                              |  |
|------------------------------|--|
| <b>Dessins de la Femelle</b> | <p>Les traits moustachiaux, loraux et les dessins de la queue sont identiques à ceux du mâle.</p> <p><b>Tout autre dessin doit être absent</b> (mandarin de type "classique").</p> |
|------------------------------|--|

# MANDARIN - STRUCTURE ET DESSINS (*Taeniopygia castanotis*)

---